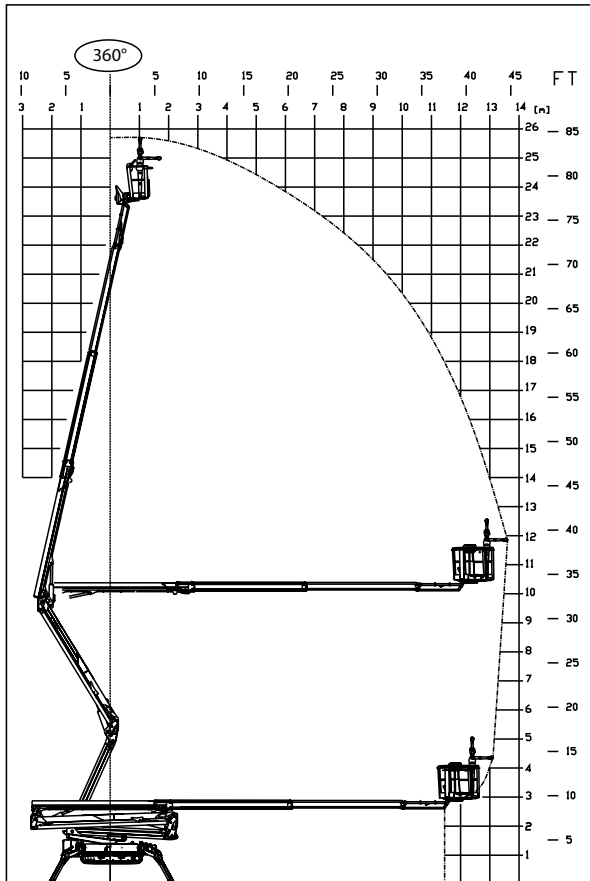
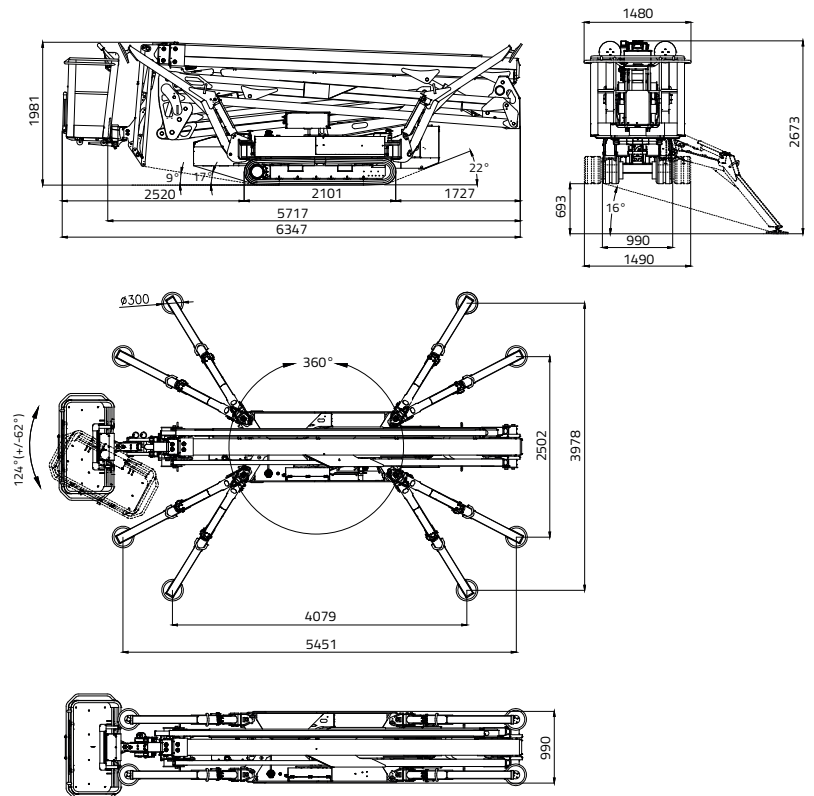


LL26.14



CAPACITÉ 230 kg
(2 personnes 80x2=160 kg + outils 70 kg)



25,70 m



13,75 m



6,34 m



5,70 m



1,98 m



1.335 x 690 x h 1.100 mm



124° (+/-62°)



16° / 28,7%



990 / 1.490 mm



3.124 daN - 4,42 daN/cm²



Surface de stabilisation variable
4.079 x 3.978 mm (5.451 x 2.502 mm)



Stabilisation et destabilisation
automatique IIIS de série



Télécommande



GPRS-GPS



R.A.H.M.



MOTEUR DIESEL

MarqueKUBOTA
TypeD902 Autorev
Cylindrée.....898 cm³
Puissance max. brute
..... 21,6 HP - 16,1 kW @3200rpm
Démarrage électrique..... 12 volt

MOTEUR LITHIUM-ION

Batterie..... 100 Ah
Moteur électrique:
- tension nominale 76 V
- puissance nominale 3,5 kW
Chargeur de batterie à bord. 110V-230V+-30V 50-60 Hz
Autonomie de travail (cycle continu) * 4-5 h
Temps de recharge avec batteries complètement
déchargées 4 h (indicatif)
Temps de recharge au 80% avec batteries complètement
déchargées 2 h (indicatif)
* (Autonomie relevée avec cycle continu opérationnel Hinowa H1)

POMPE HYDRAULIQUE

Moteur électrique à engrenages n°2

CHENILLES

Tension de la chenille est réglée par un ressort à graisse
Galets de support chaque côté..... 6 + guide de chenille
Train de chenilles à voie variable..... 990 / 1490 mm
Vitesse de translation avec 2^{ème} vitesse auto2speed:
- moteur diesel..... 1,1 - 2 km/h
- moteur lithium-ion..... 0,7 - 1,2 km/h

POIDS MACHINE 4540 kg

PENTE MAX SUP. DANS LE SENS DE MARCHE 16° / 28,7 %

VITESSE MAX DU VENT 12,5 m/s